



R5 LAS LOMAS

Ubicado en un punto estratégico del Barrio Las Lomas, entre las calles Dr. Carlos Abdala y Pastor Filártiga.

Su fachada, integrada con elementos naturales y un diseño contemporáneo, aporta una estética única al entorno.

Con distribuciones flexibles, amplios balcones y una exclusiva zona de esparcimiento en la azotea, ofrece calidad y confort para sus usuarios.

R5 Las Lomas es el refugio ideal para quienes buscan comodidad, accesibilidad y bienestar.





VIVIR EN LAS LOMAS

Su localización privilegiada ofrece la combinación perfecta entre tranquilidad y conectividad; rodeado de exclusivas tiendas y una vibrante oferta de cafeterías, bares y restaurantes, además de una gran cantidad de espacios verdes brindando el equilibrio ideal entre la vida urbana y la tranquilidad de la naturaleza.

Cercano al eje corporativo de Asunción y con fácil acceso a las principales arterias de la ciudad.

Vivir aquí significa disfrutar de lo mejor de la ciudad a pasos de casa.

01

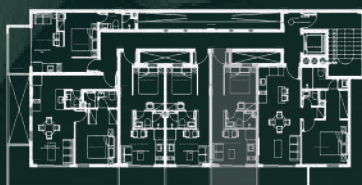
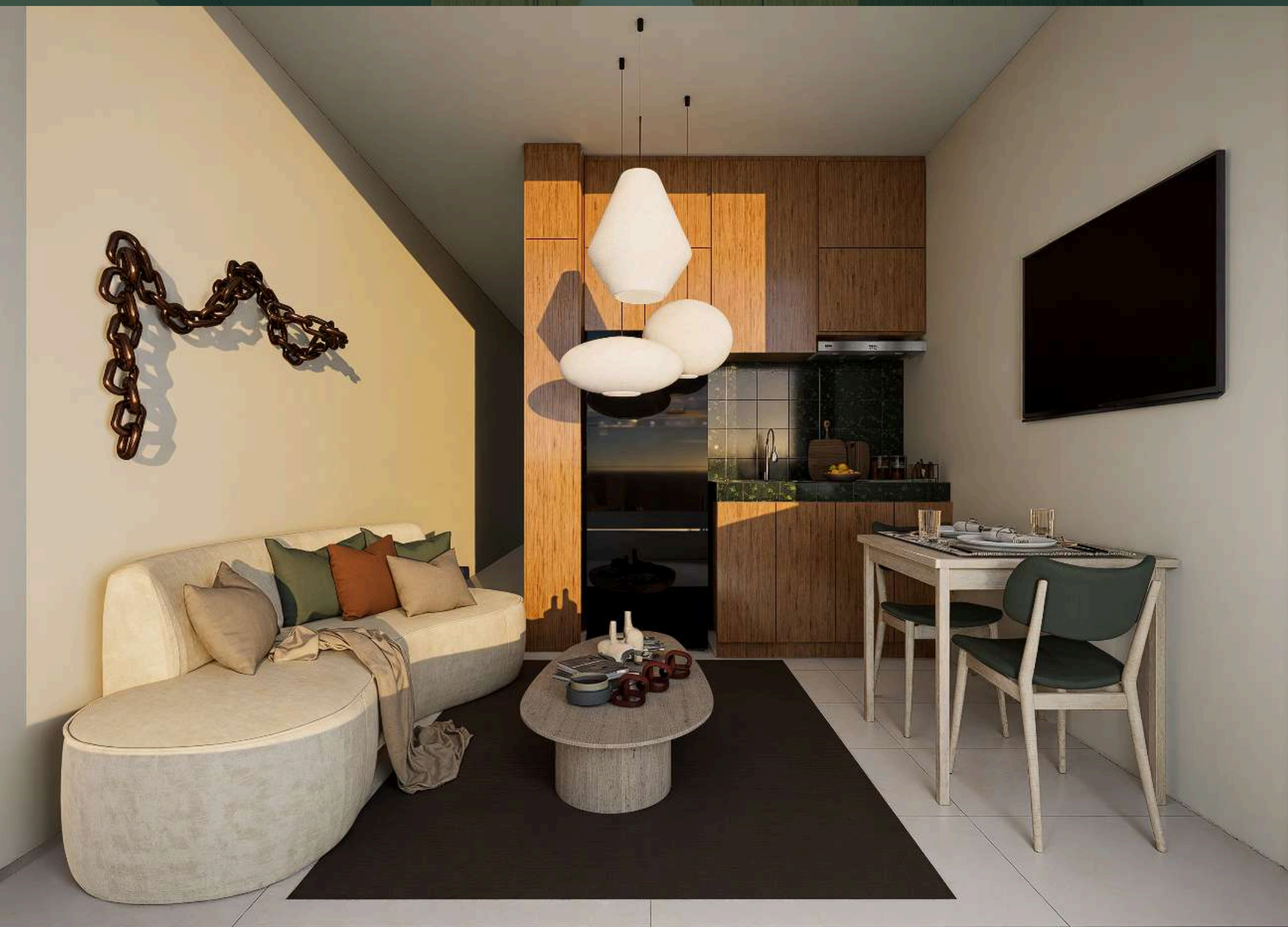
STUDIO + 30,84 m²

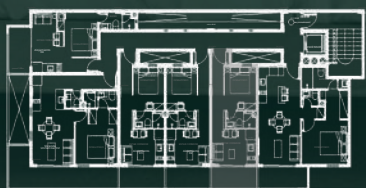


FLUIDEZ Y
SOFISTICACIÓN EN UN
ESPACIO COMPACTO.



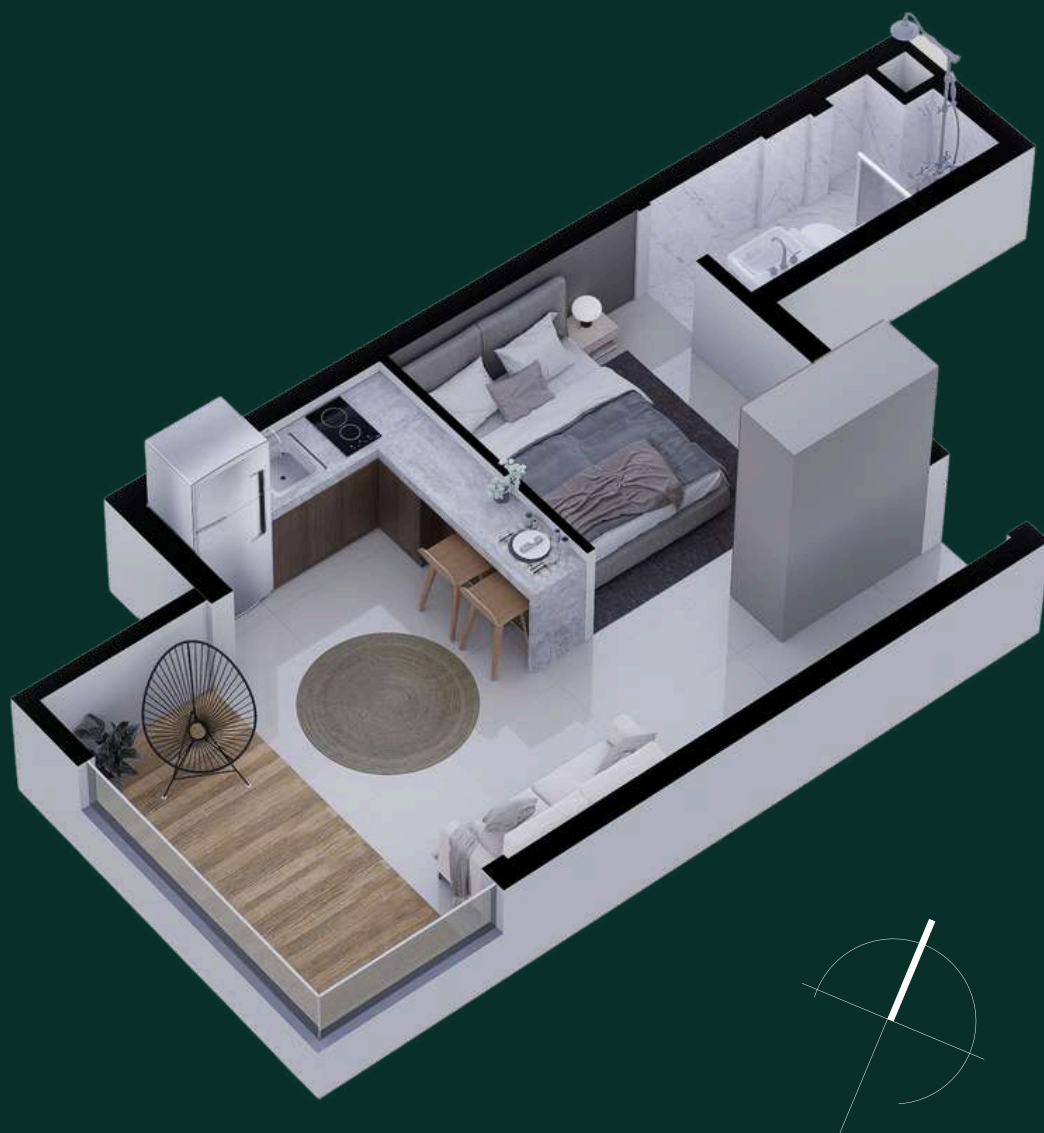
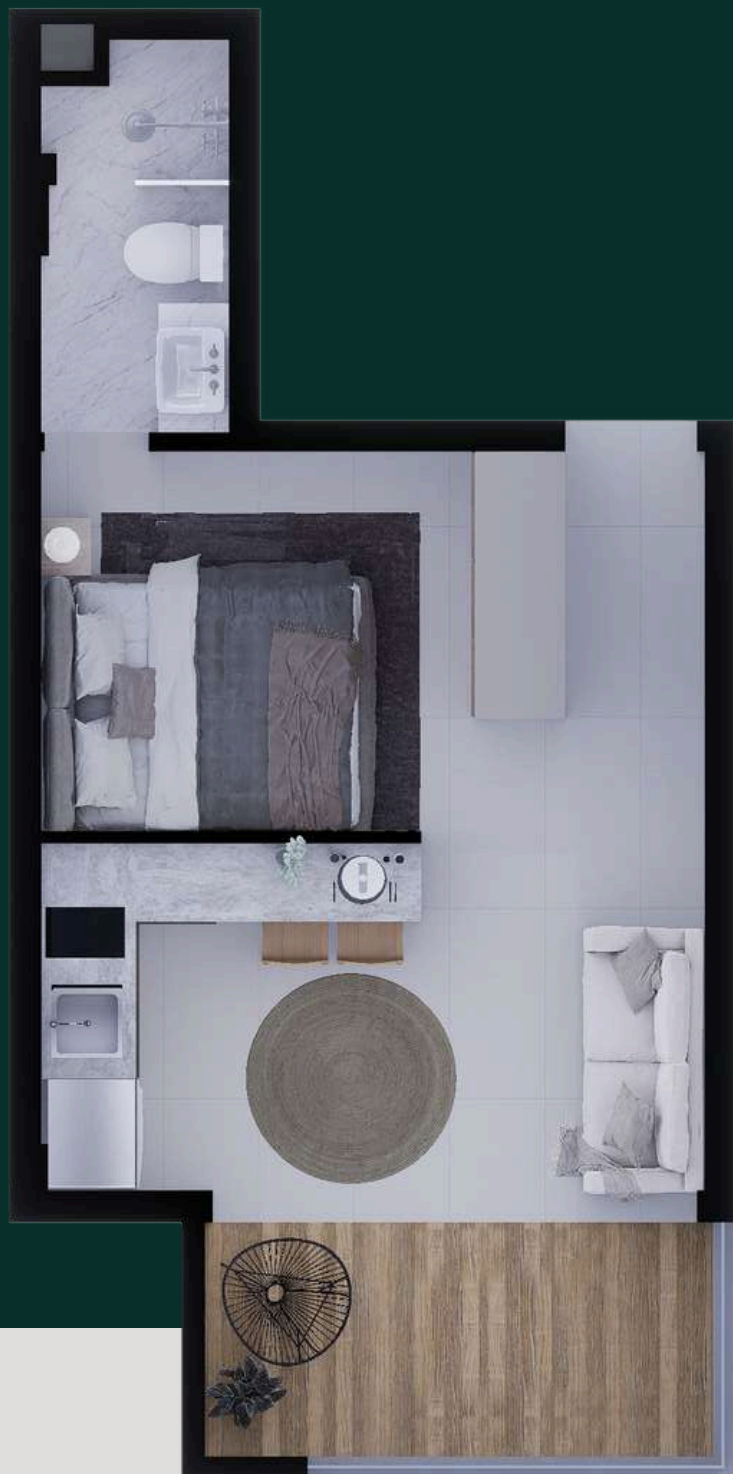
El **studio+** combina un diseño moderno, iluminación natural y acabados de alta calidad. Su distribución inteligente maximiza cada metro cuadrado, ofreciendo comodidad y confort para un estilo de vida urbano y exclusivo.





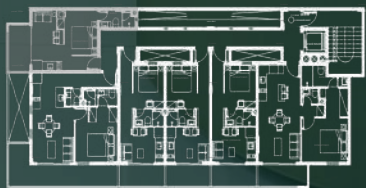
02

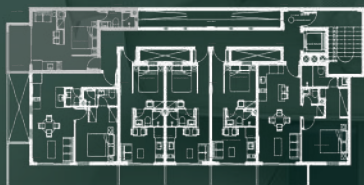
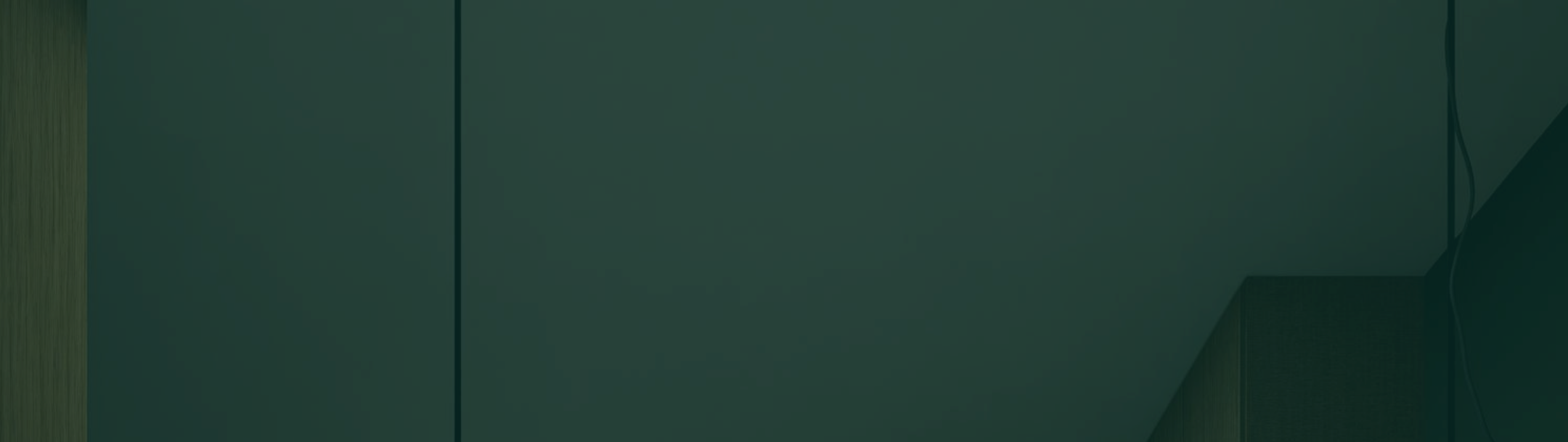
STUDIO +
33,35 m²



FUNCIONALIDAD Y
ESTILO EN UN SOLO
ESPACIO.

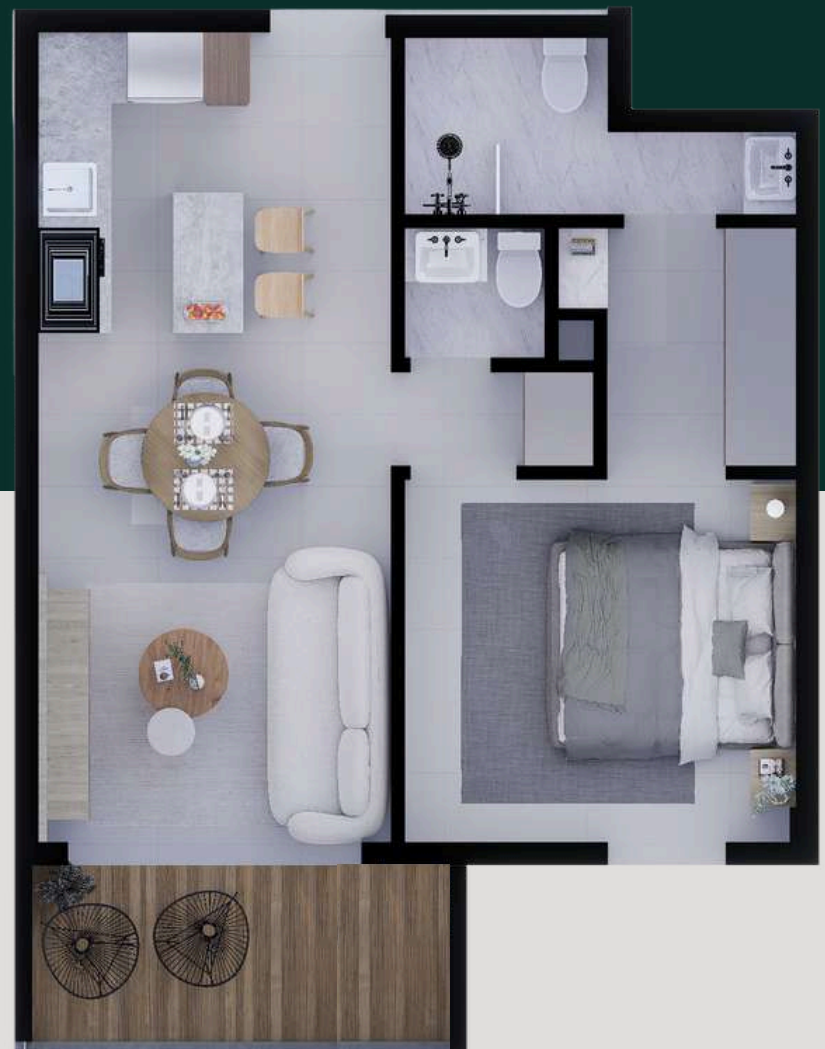
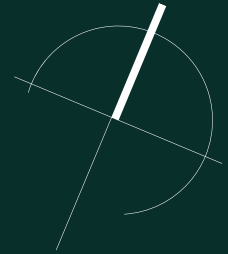
Diseñado para quienes buscan un ambiente cómodo y bien resuelto, este *studio+* de 33,35 m² combina estilo y funcionalidad.



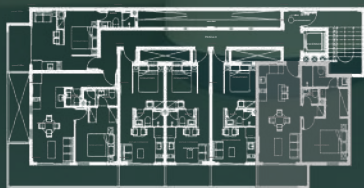


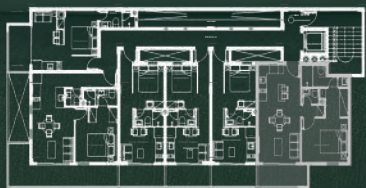
03

01 DORMITORIO A 54,00 m²



Esta unidad optimiza cada rincón ofreciendo calidad y confort en todos sus ambientes.
Se destaca por su área social completa, un dormitorio en suite y un baño de visitas que ofrece comodidad adicional para sus usuarios.



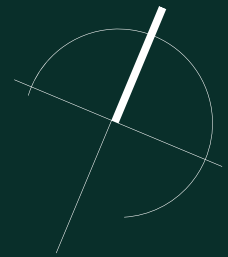


04

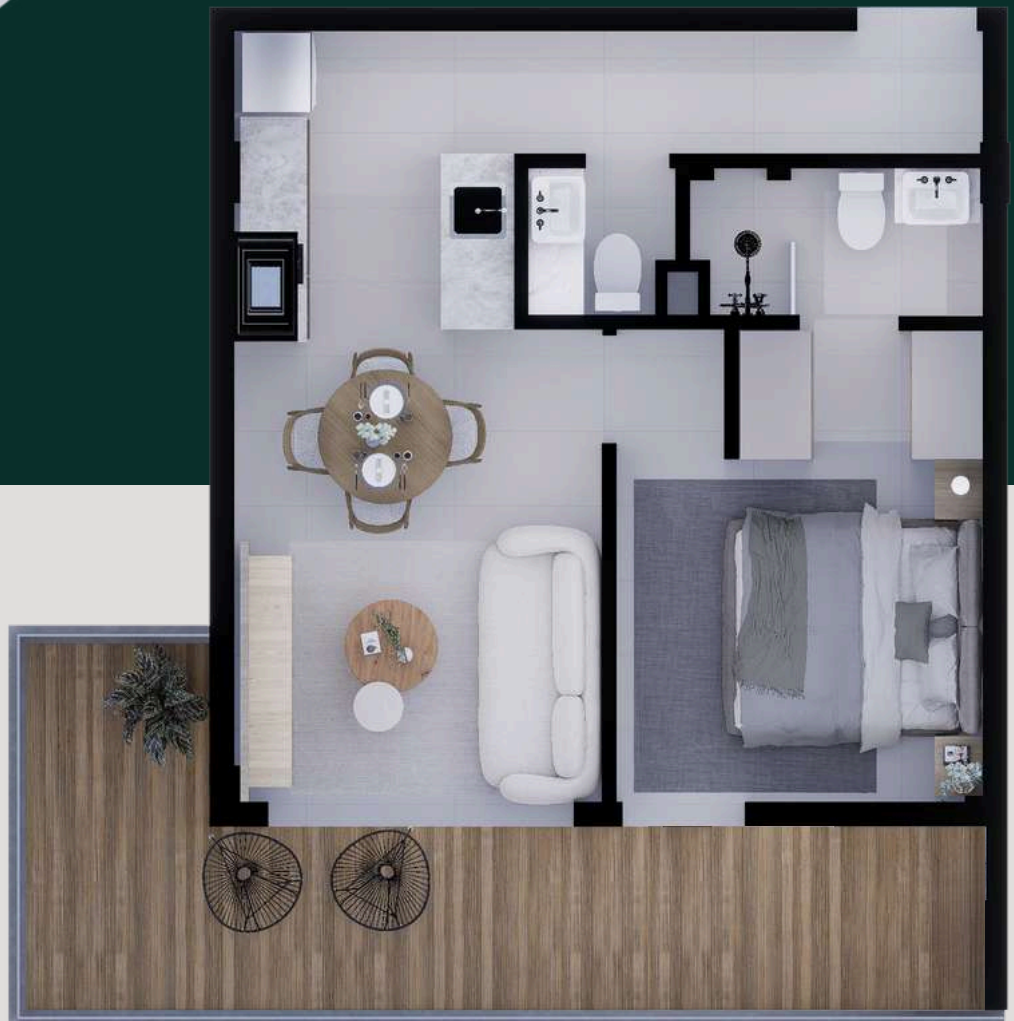
01 DORMITORIO B

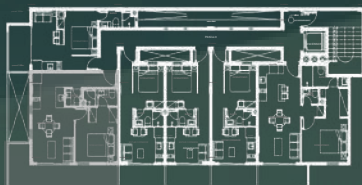
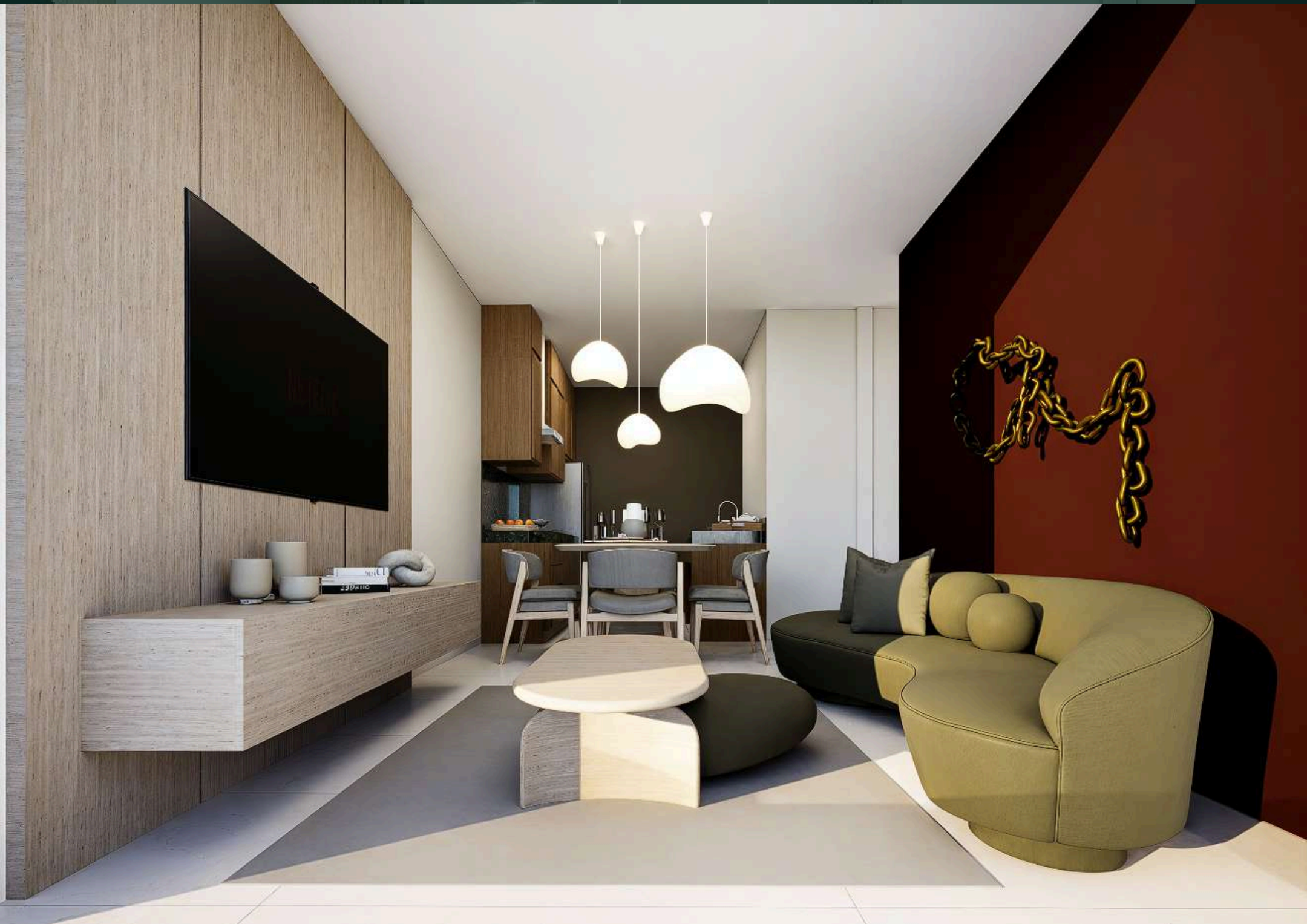
58,58 m²

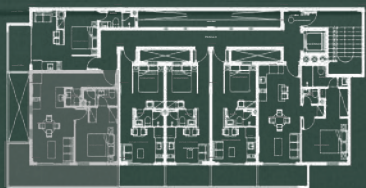
R
LAS LOMAS



Ubicado en esquina, este departamento de 1 dormitorio se destaca por su amplio balcón, que brinda luminosidad y expansión visual. Ofrece una combinación fluida con estar-comedor, baño social y un dormitorio en suite.









PROYECTA

CONSTRUYE

DESARROLLA

COMERCIALIZA

ADMINISTRA

ADIR
POR DELGADO ARQUITECTOS

