

ESPAÑA

- LAS MERCEDES -

Torre B





A PASOS DE TODO

1. Club Olimpia
2. Parque Seminario
3. Club Centenario
4. Shopping Mariscal
5. Universidad Americana
6. Sanatorio Santa Julia
7. Sanatorio La Costa
8. Colegio Las Teresas
9. Sanatorio Migone
10. Costanera
11. Plaza Uruguay
12. Hotel Crown Plaza



Las imágenes y renders son ilustrativos.

TAMAÑO:

- 16 niveles
- 197 departamentos residenciales

AMENITIES:

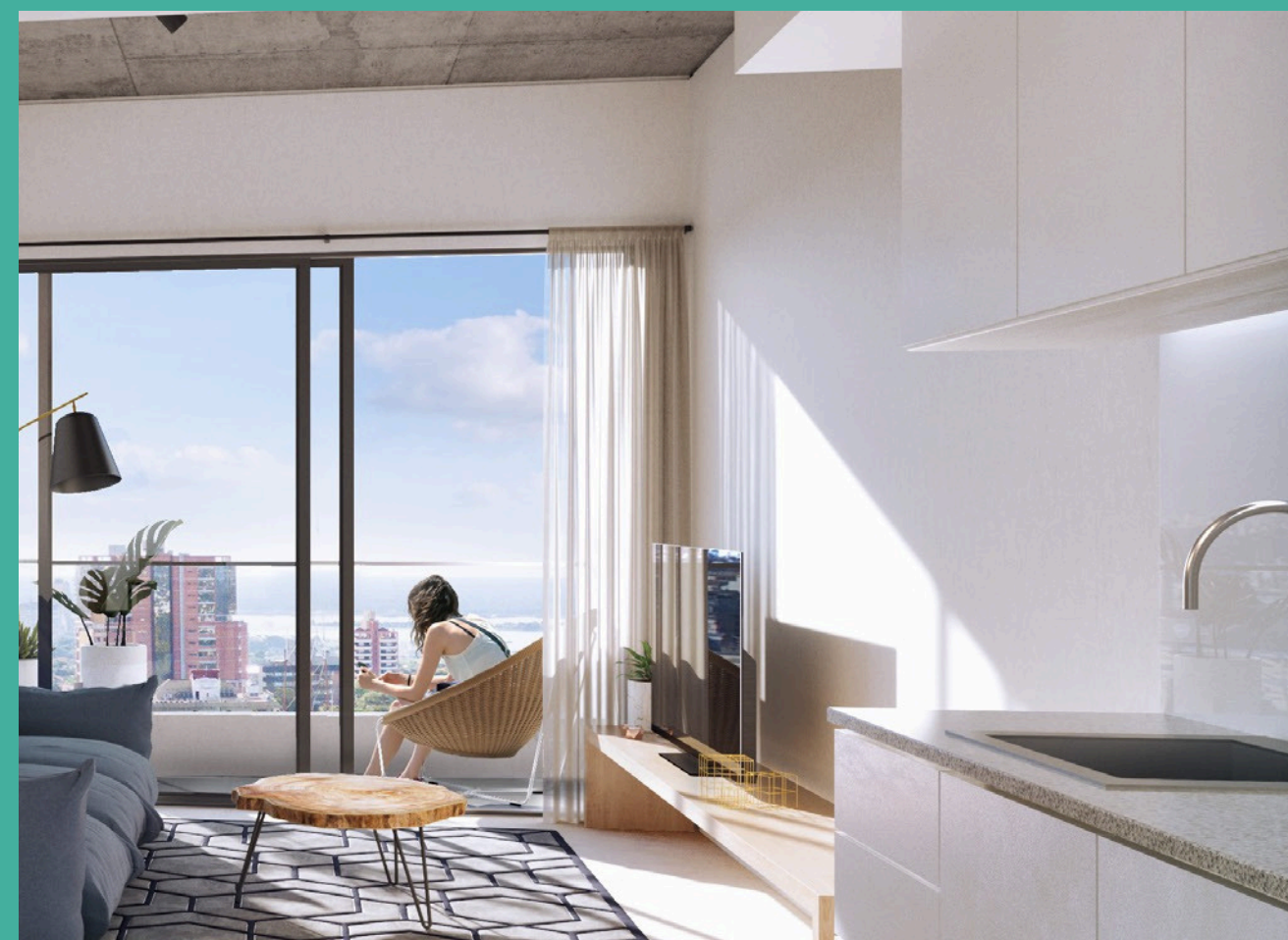
- Áreas Comunes
- Hall de acceso amplio
- Ascensores de última generación
- Piscina
- Gimnasio
- Salón climatizado
- Quincho con parrilla
- Área de Juegos
- Espacio co-working
- Sauna

ESTACIONAMIENTO:

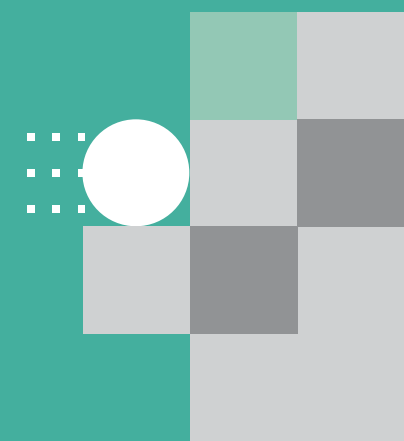
- 3 Niveles



Las imágenes y renders son ilustrativos.



2 DORMITORIOS



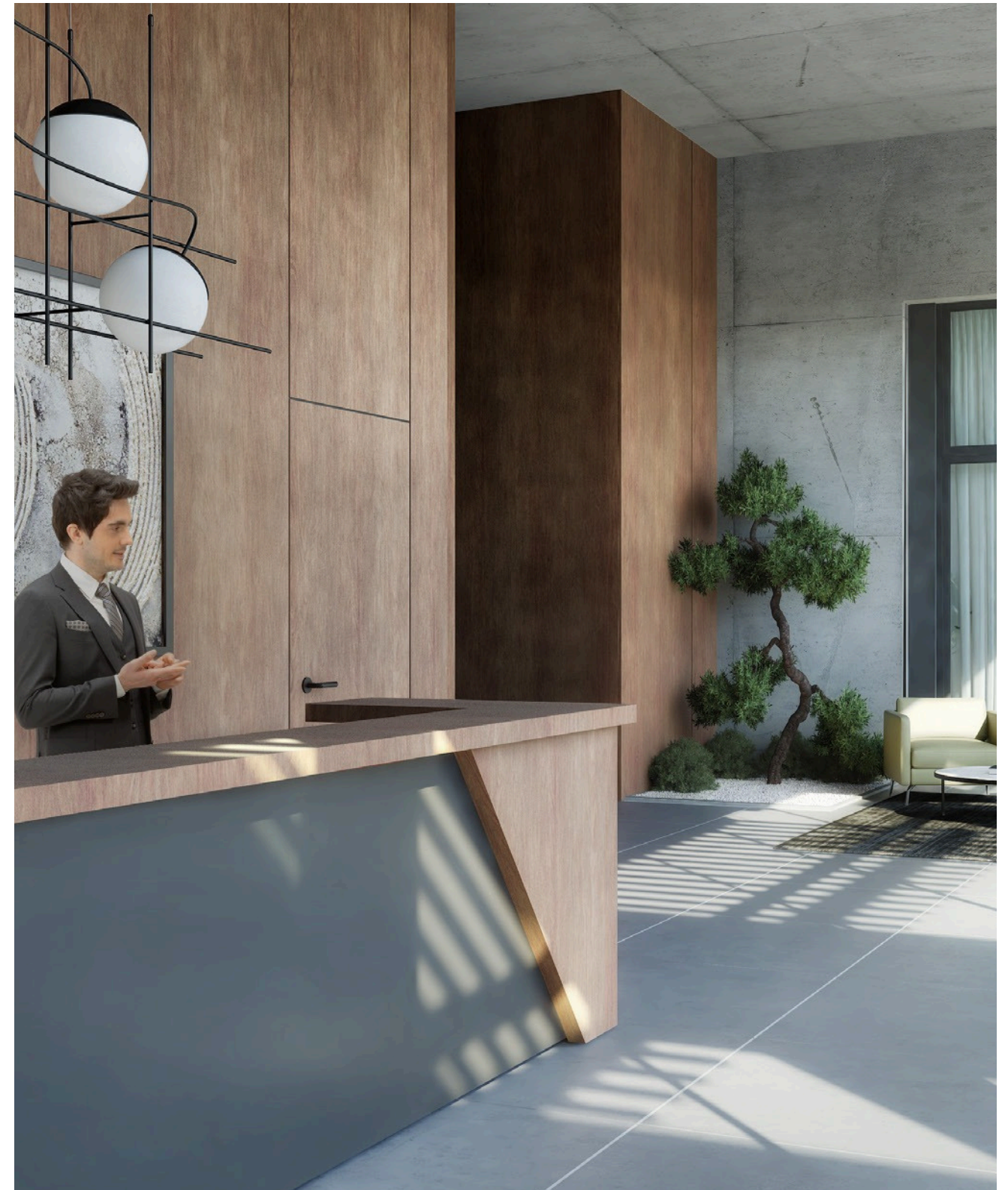
ESPAÑA

LAS MERCEDES

HALL DE ACCESO AMPLIO



Las imágenes y renders son ilustrativos.





Las imágenes y renders son ilustrativos.



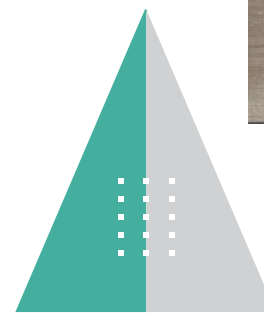
3 DORMITORIOS



ESPACIO CO-WORKING



Las imágenes y renders son ilustrativos.





Las imágenes y renders son ilustrativos.



PISCINA



1 DORMITORIO PETIT

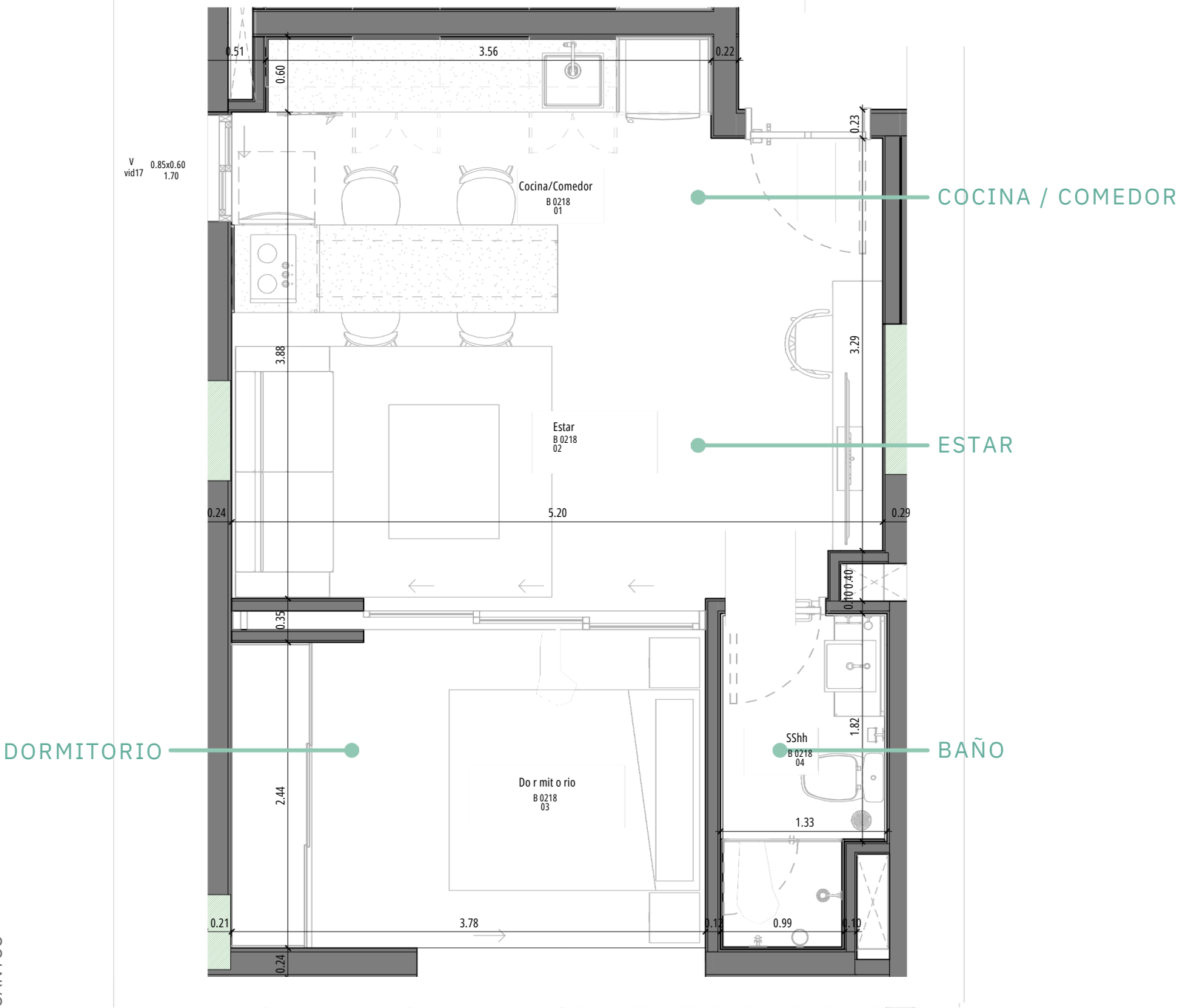
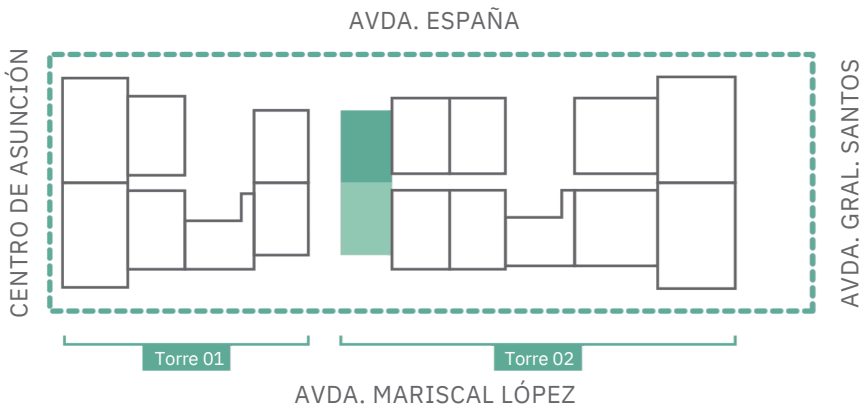
ESPAÑA

- LAS MERCEDES -

39,82 m²

- Cocina americana integrada
- Placard en dormitorio
- Baño social
- Aire acondicionado
- Living comedor

SOLD OUT



Los metros cuadrados, el equipamiento, los mobiliarios y sus disposiciones son preliminares y pueden sufrir ligeras variaciones ante adecuaciones de catastro nacional y/o requisitos de la Municipalidad de Asunción.

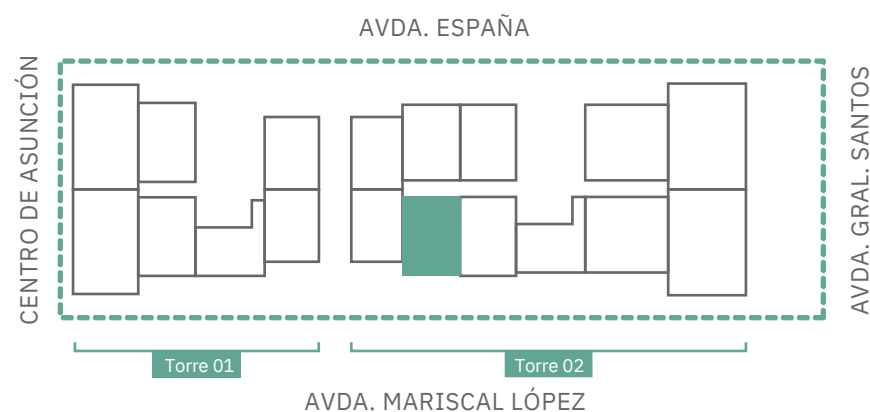
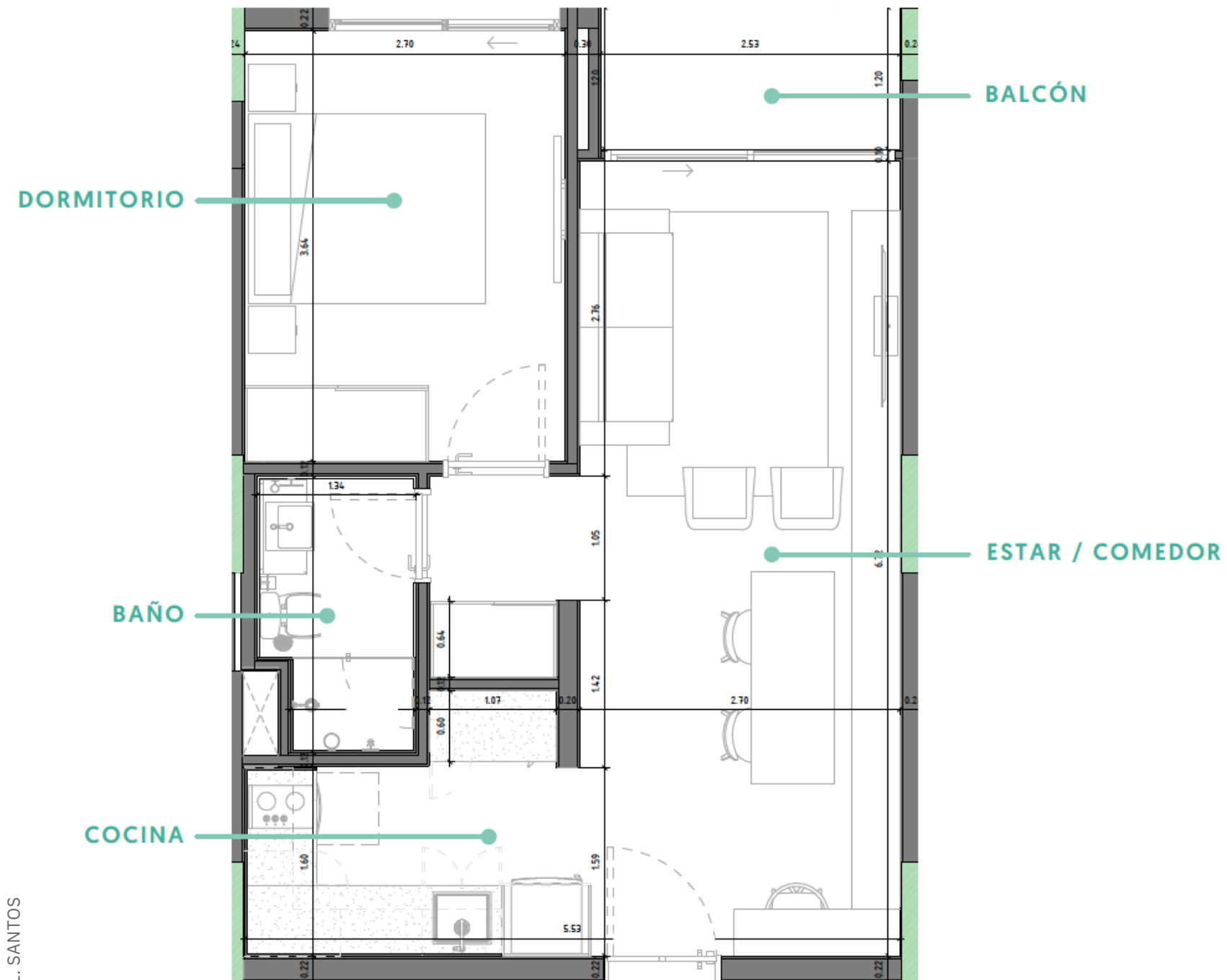
1 DORMITORIO T1

47,03 m²

- Cocina americana integrada
- Placard en dormitorio
- Baño social
- Aire acondicionado
- Living comedor

ESPAÑA

L A S M E R C E D E S



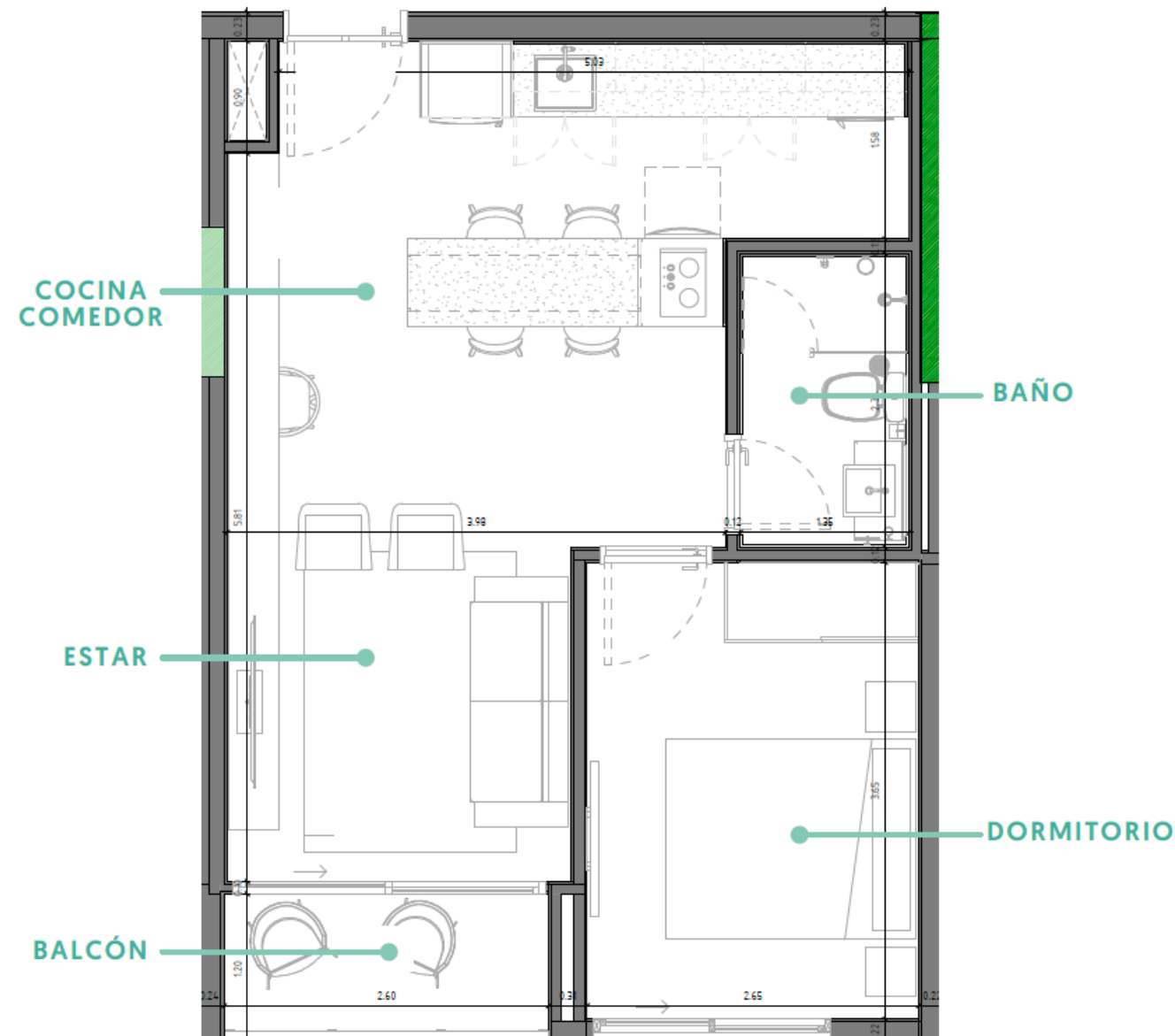
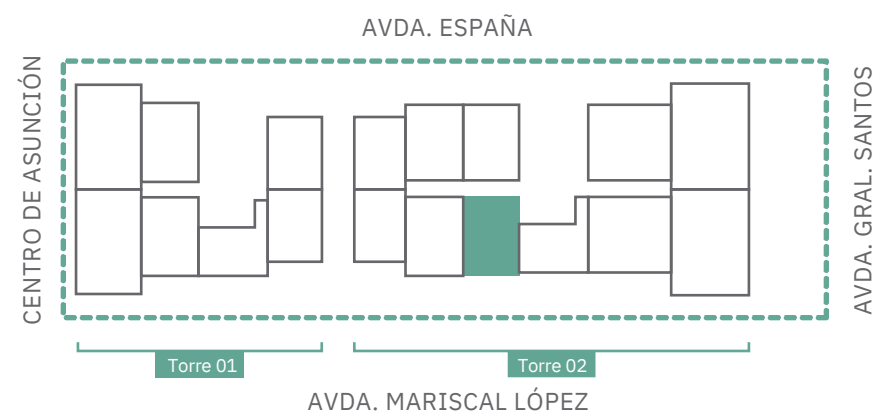
Los metros cuadrados, el equipamiento, los mobiliarios y sus disposiciones son preliminares y pueden sufrir ligeras variaciones ante adecuaciones de catastro nacional y/o requisitos de la Municipalidad de Asunción.

1 DORMITORIO T2

47,11 m²

- Cocina americana integrada
- Placard en dormitorio
- Baño social
- Aire acondicionado
- Living comedor

ESPAÑA
LAS MERCEDES



Los metros cuadrados, el equipamiento, los mobiliarios y sus disposiciones son preliminares y pueden sufrir ligeras variaciones ante adecuaciones de catastro nacional y/o requisitos de la Municipalidad de Asunción.

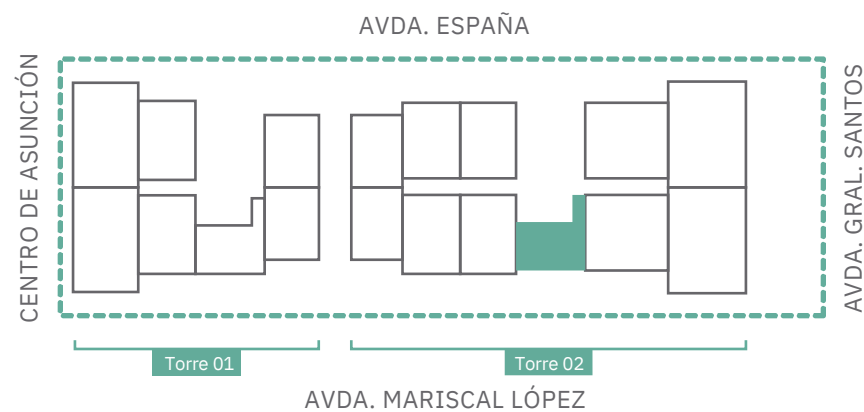
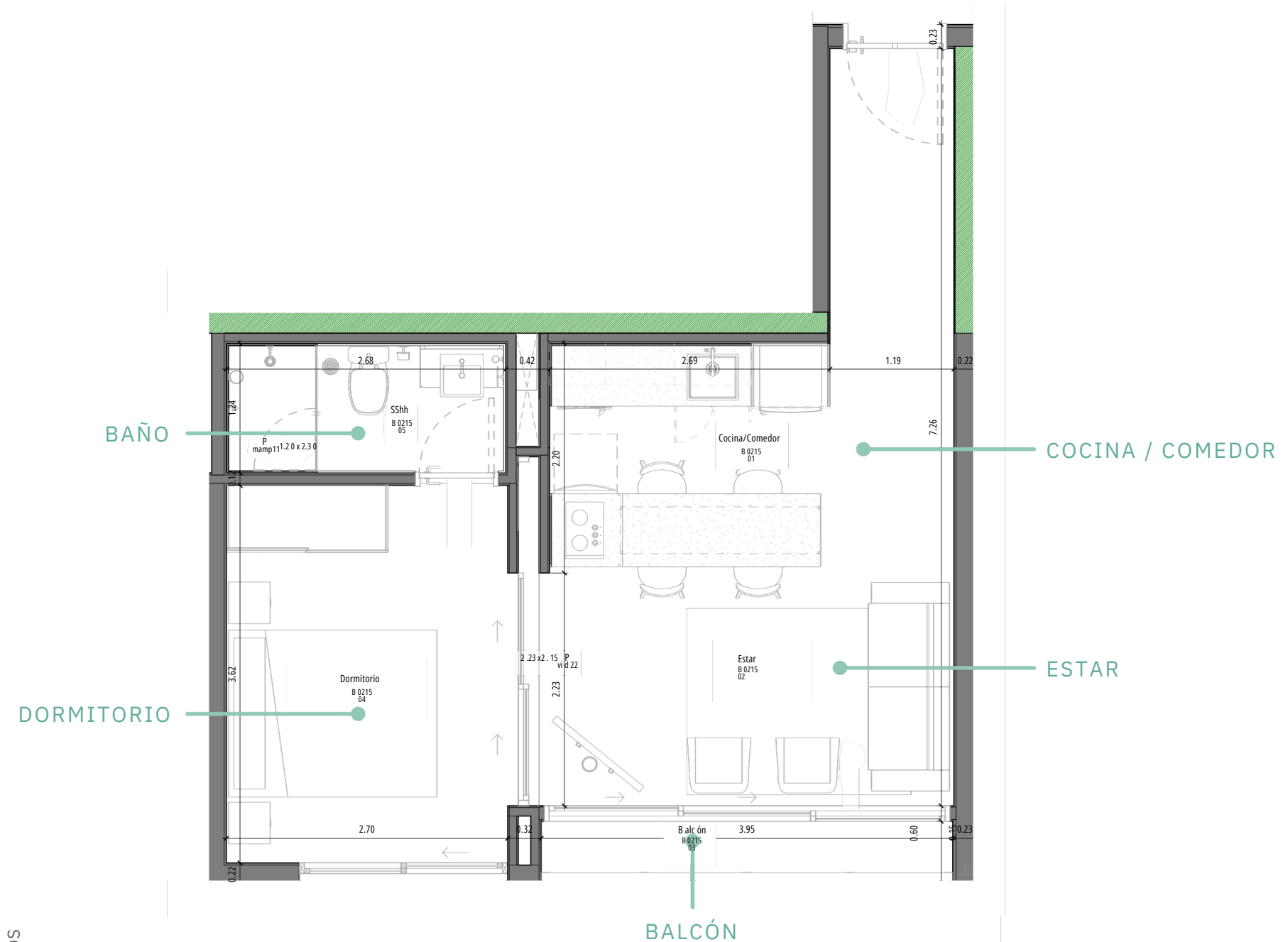
1 DORMITORIO T3

ESPAÑA

L A S M E R C E D E S

42,53 m²

- Cocina americana integrada
- Placard en dormitorio
- Habitación en suite
- Baño social
- Aire acondicionado
- Living comedor



Los metros cuadrados, el equipamiento, los mobiliarios y sus disposiciones son preliminares y pueden sufrir ligeras variaciones ante adecuaciones de catastro nacional y/o requisitos de la Municipalidad de Asunción.

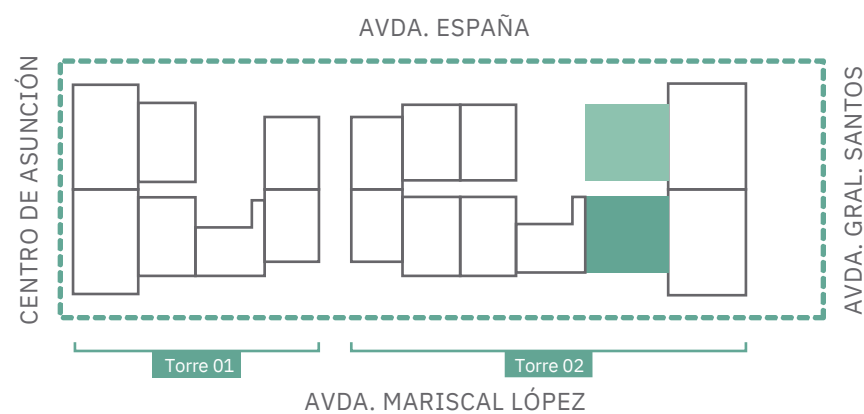
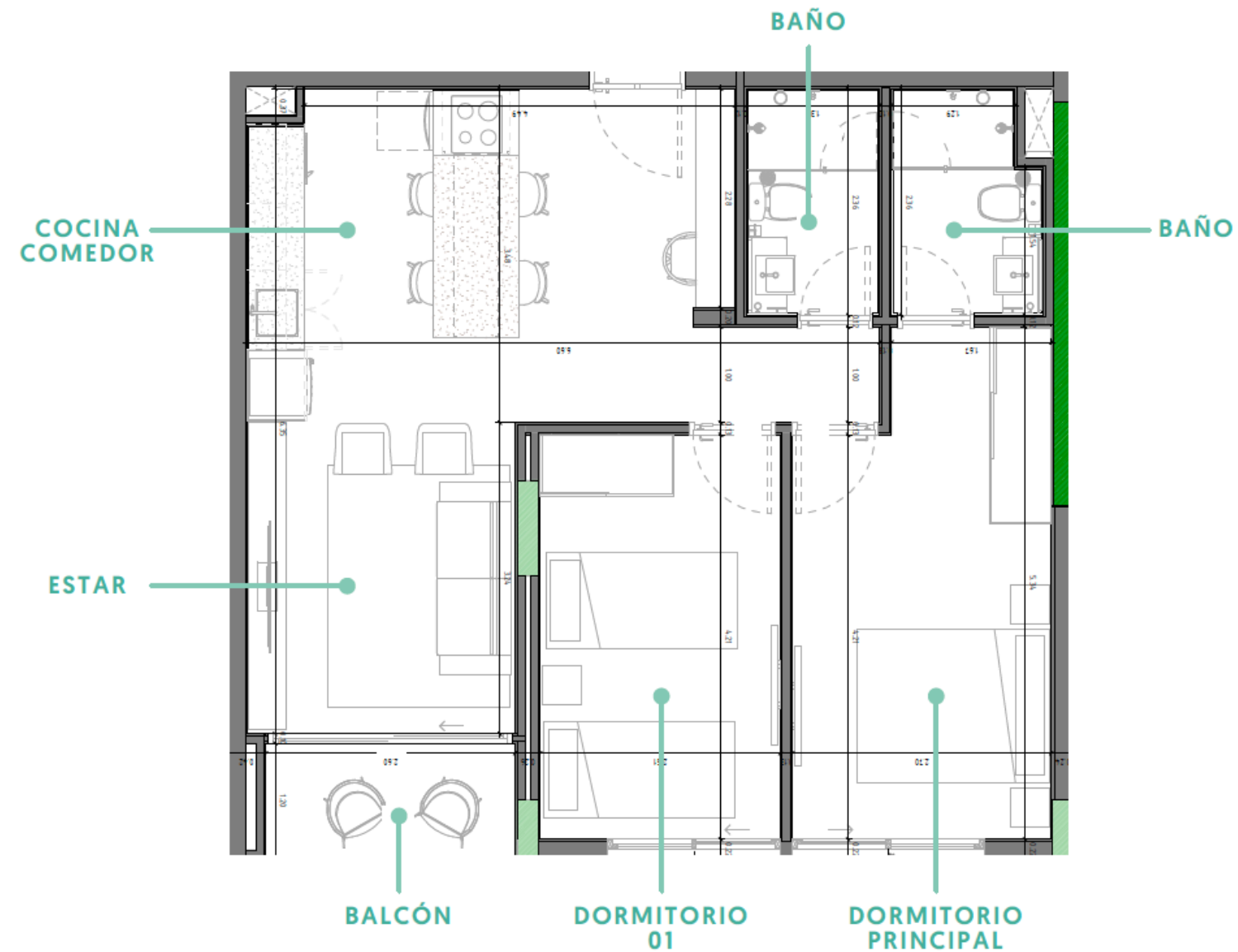
2 DORMITORIOS

70,21 m²

- Cocina americana integrada
- Placard en dormitorio
- Habitación en suite
- Baño social
- Aire acondicionado
- Living comedor

ESPAÑA

L A S M E R C E D E S



Los metros cuadrados, el equipamiento, los mobiliarios y sus disposiciones son preliminares y pueden sufrir ligeras variaciones ante adecuaciones de catastro nacional y/o requisitos de la Municipalidad de Asunción.

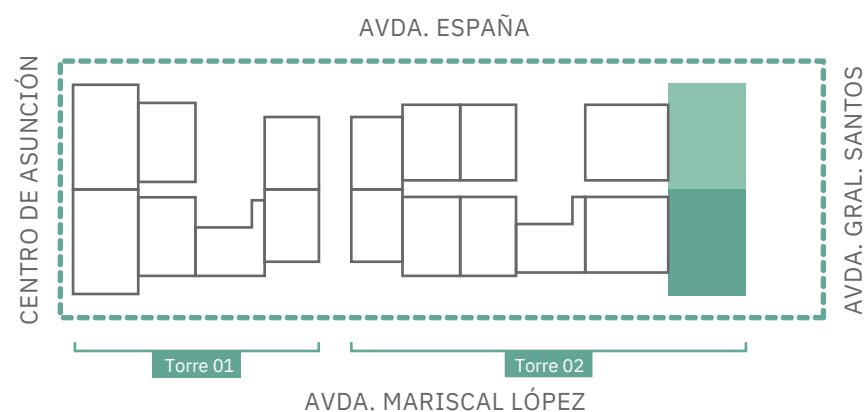
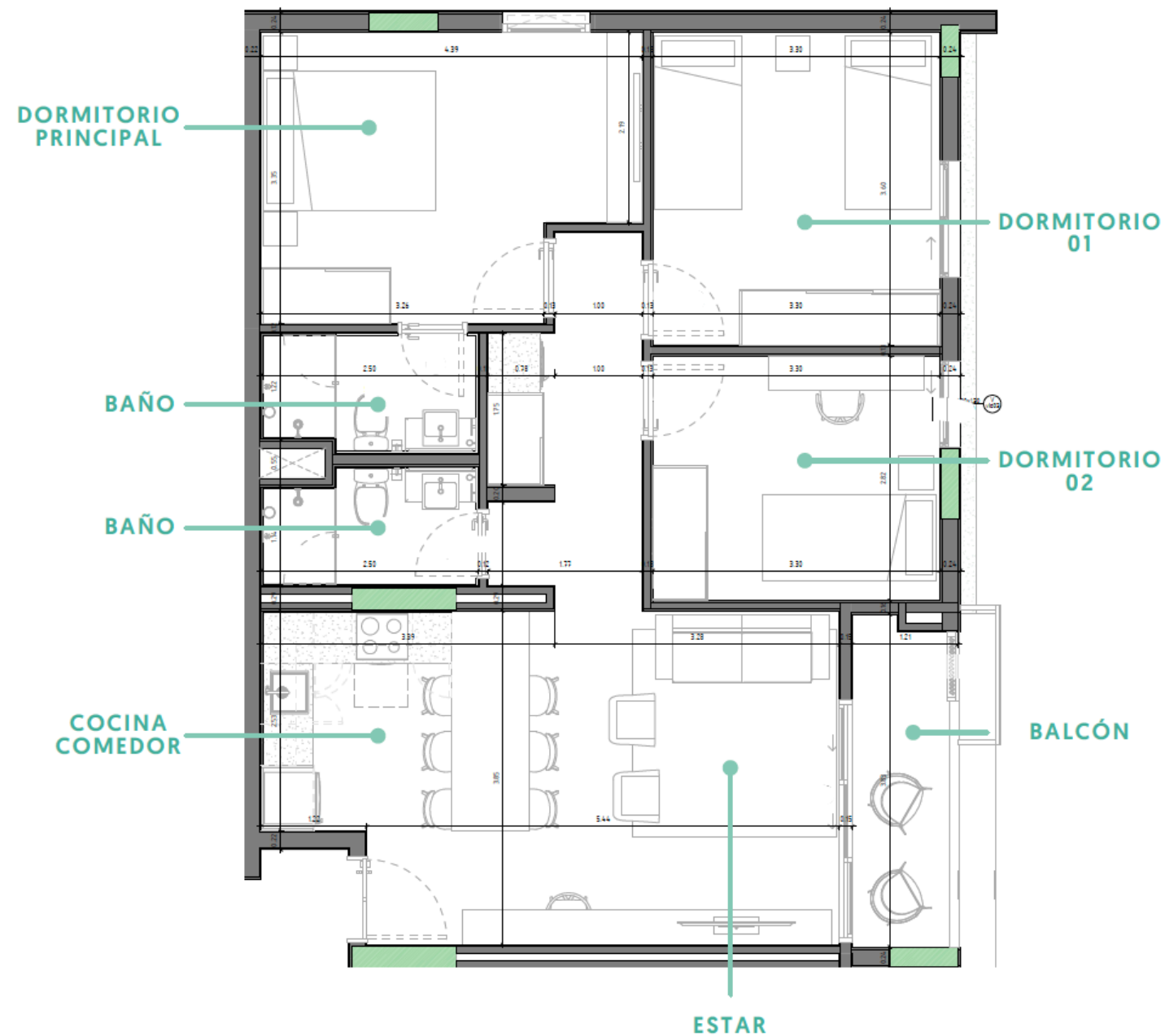
3 DORMITORIOS

85,09 m²

- Cocina americana integrada
- Placard en dormitorio
- Habitación en suite
- Baño social
- Aire acondicionado
- Living comedor

ESPAÑA

LAS MERCEDES



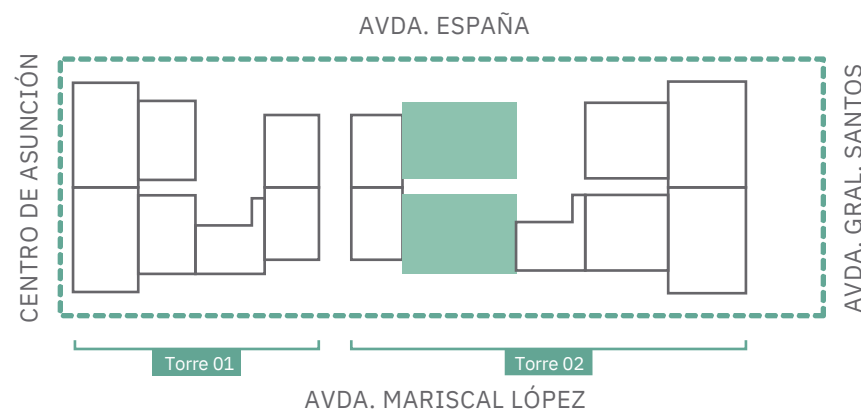
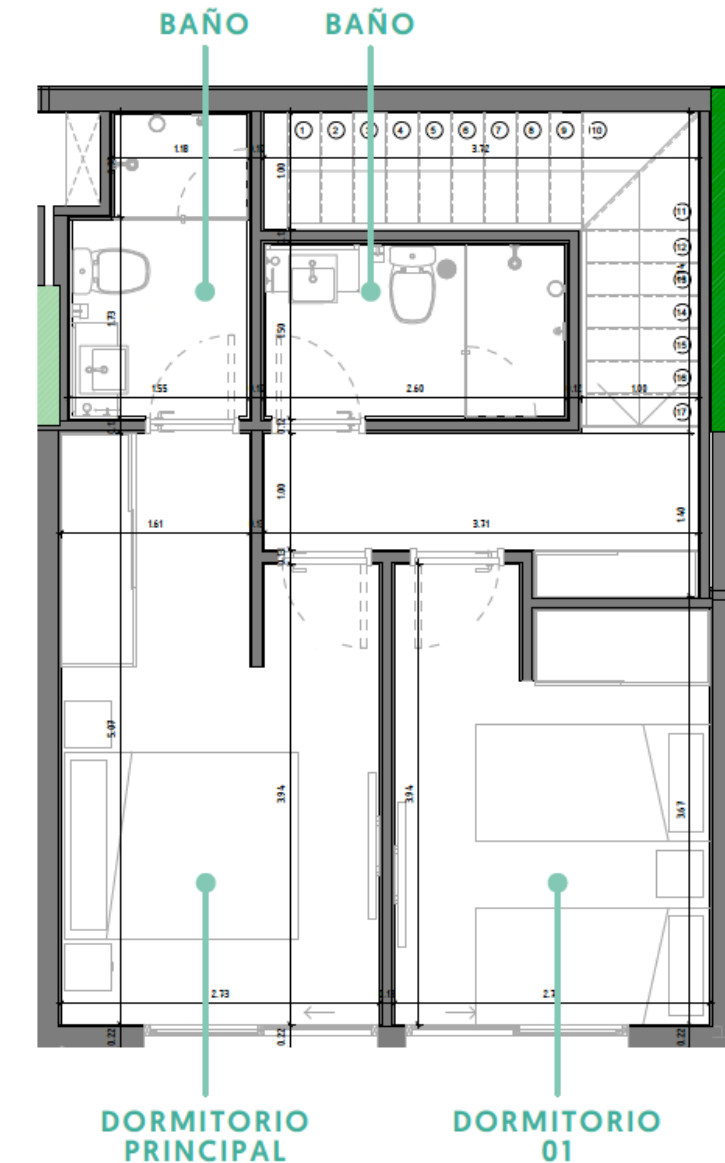
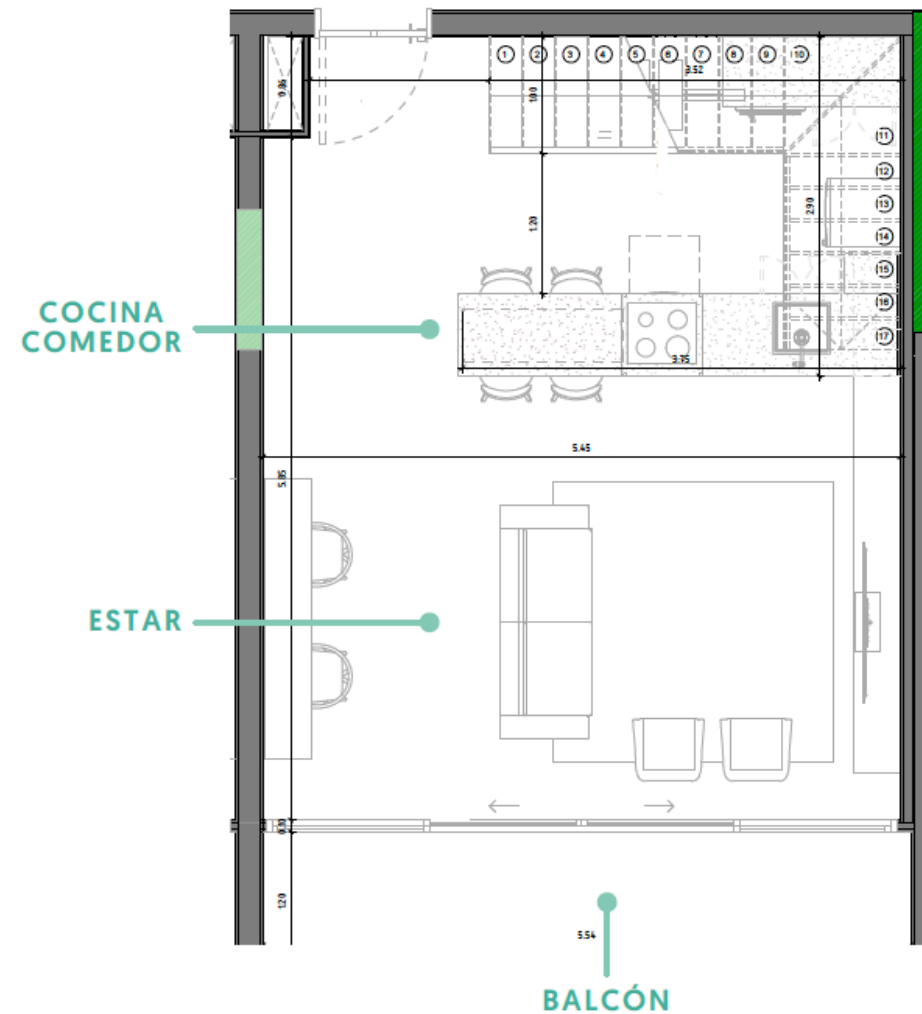
Los metros cuadrados, el equipamiento, los mobiliarios y sus disposiciones son preliminares y pueden sufrir ligeras variaciones ante adecuaciones de catastro nacional y/o requisitos de la Municipalidad de Asunción.

2 DORMITORIOS DÚPLEX

94,22 m²

- Piso 1 y 2
- Cocina americana integrada
- Placard en dormitorio
- Habitación en suite
- Baño social
- Aire acondicionado
- Living comedor

SOLD OUT



ESPAÑA

LAS MERCEDES

Los metros cuadrados, el equipamiento, los mobiliarios y sus disposiciones son preliminares y pueden sufrir ligeras variaciones ante adecuaciones de catastro nacional y/o requisitos de la Municipalidad de Asunción.



www.azinversiones.com
+595 21 452 000 - +595 982 971 000
Edificio Zenith - Piso 8
info@azinversiones.com

f i t i n y



Las imágenes y renders son ilustrativos. Los m2, el equipamiento, los mobiliarios y sus disposiciones son preliminares y pueden sufrir ligeras variaciones ante adecuaciones de catastro nacional y/o requisitos de la Municipalidad de Asunción.

